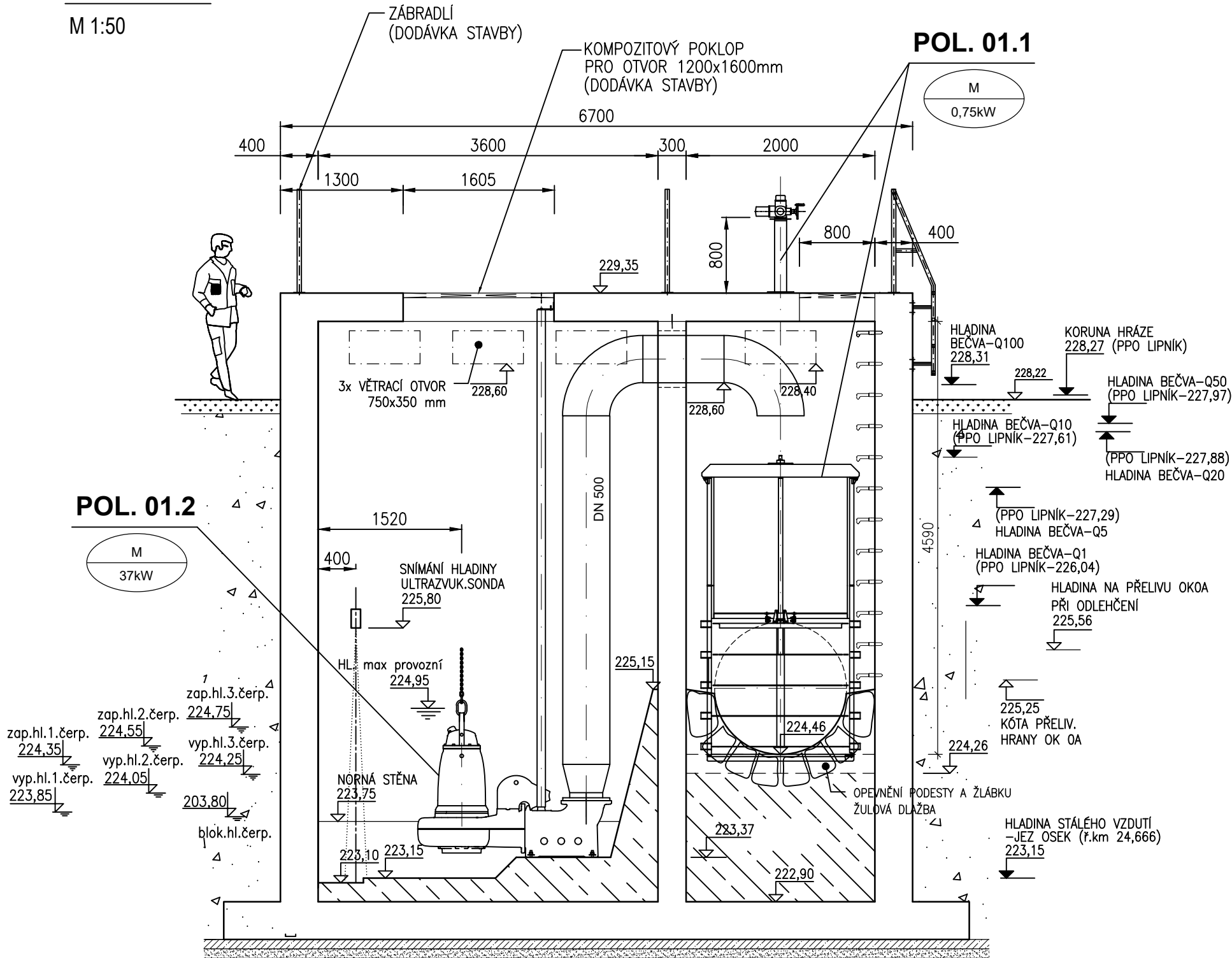


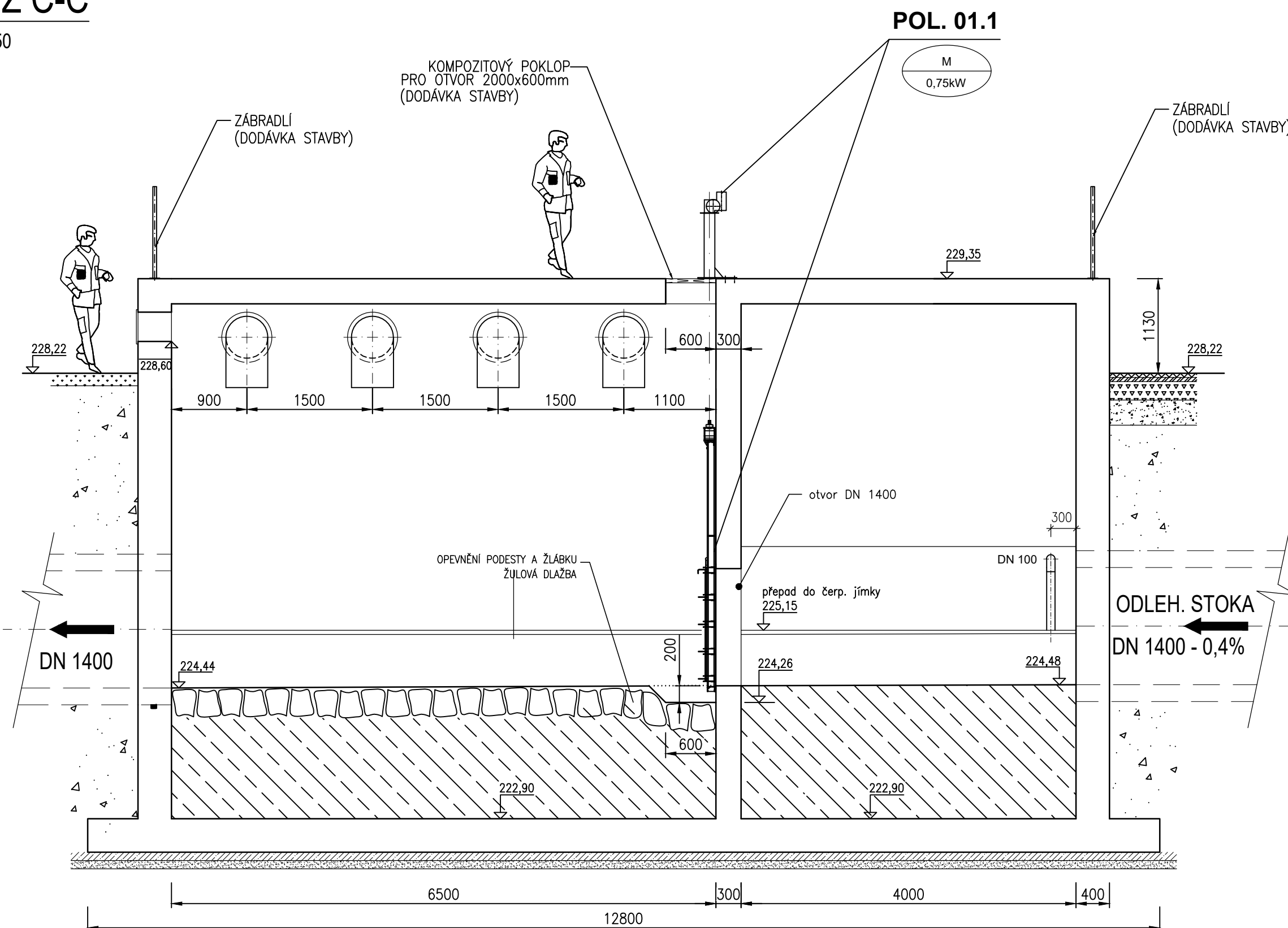
ŘEZ A-A

M 1:50



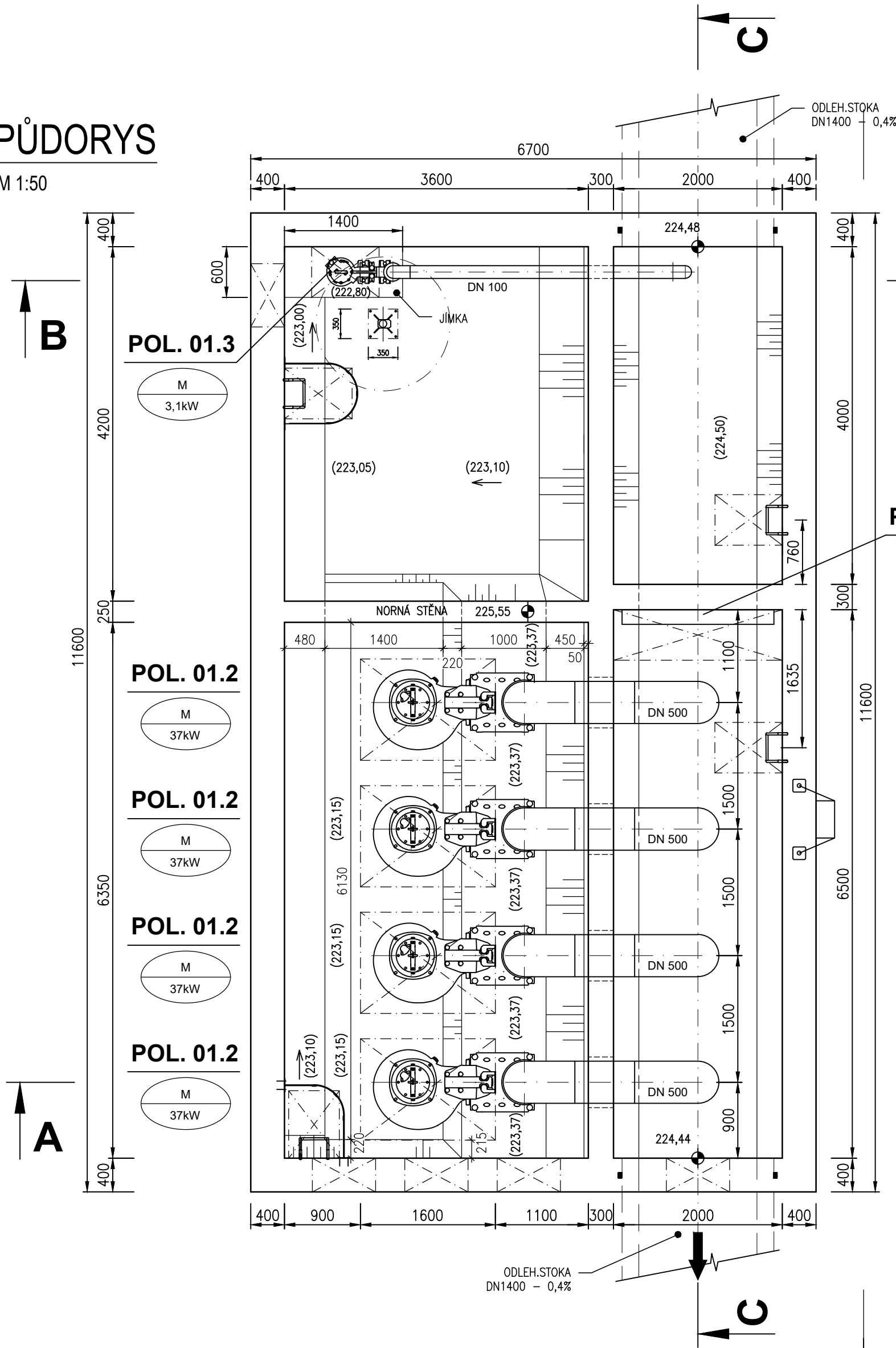
ŘEZ C-C

M 1:50



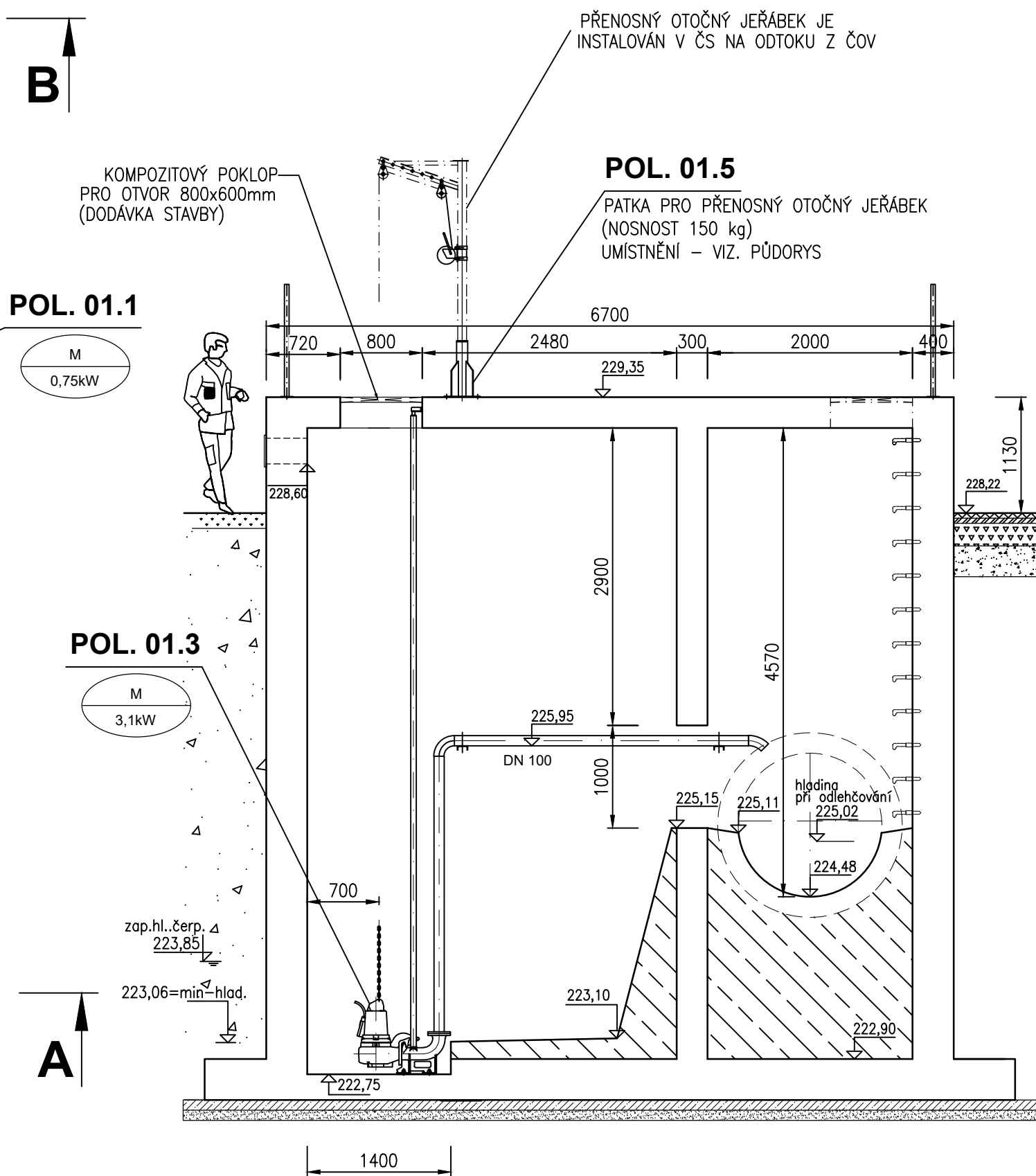
PŮDORYS

M 1:50



ŘEZ B-B

M 1:50



POŽADAVKY NA STAVBU:

- KOMPOZITOVÉ POKLOPY PRO ZAKRYTÍ OTVORU: 4ks - 1200X1600MM , 1ks 800x600mm a 2000x600mm.
- VSTUPNÍ ŽEBŘÍKY, ZÁBRADLÍ A VĚTRÁNÍ OBJEKTU ČS JSOU DODÁVKOU STAVBY
- STAVBA ZAJISTÍ PROSTUPY PRO POTRUBÍ JEJICH UTĚSNĚNÍ: 4x PROSTUP ŽB STĚNOU PRO VÝTAČNÉ POTRUBÍ DN500
- POVOLENÁ STAVEBNÍ ODCHYLKA ROVINNOSTI STĚNY NA KTERÉ BUDE OSAZEN UZÁVĚR DN1400 JE ± 3 mm

POZNÁMKY PRO MONTÁŽ:

- PŘI MONTÁŽI VEŠKERÝCH ZAŘÍZENÍ POSTUPOVAT DLE JEJICH PROVOZNÍCH A MONTÁŽNÍCH PŘEDPISŮ
- PODPĚRY PRO POTRUBÍ BUDOU ZHOTOVENY NA MONTÁŽI .

| | | |
|---|-------------------------|--|
| Název: Bečva, Lipník nad Bečvou - PPO města | | |
| Stavění: Povodí Moravy, s.p. - Dřevařská 932/11, Brno IČ 70890013, DIČ CZ70890013 | | |
| Místo stavby: Vodní tok - Bečva, obec Lipník nad Bečvou Olomoucký kraj, okres Přerov, ORP Lipník nad Bečvou | | |
| Účel dokumentace: Projektová dokumentace pro provádění stavby | | |
| Datum: 07.2024 | | |
| Odpovědný projektant: Ing. Tomáš Pecival, Ph.D. | | Spolupracovník: Ing. František Bellach Čenkovice 38, 56164 |
| Číslo: PS 01 Strojní část POVODNOVÁ ČS - PŮDORYS, ŘEZY | | |
| Měřítko: 1:50 | Číslo příl.: D.3.1.4 | Formát: 630x594 6 x A4 |